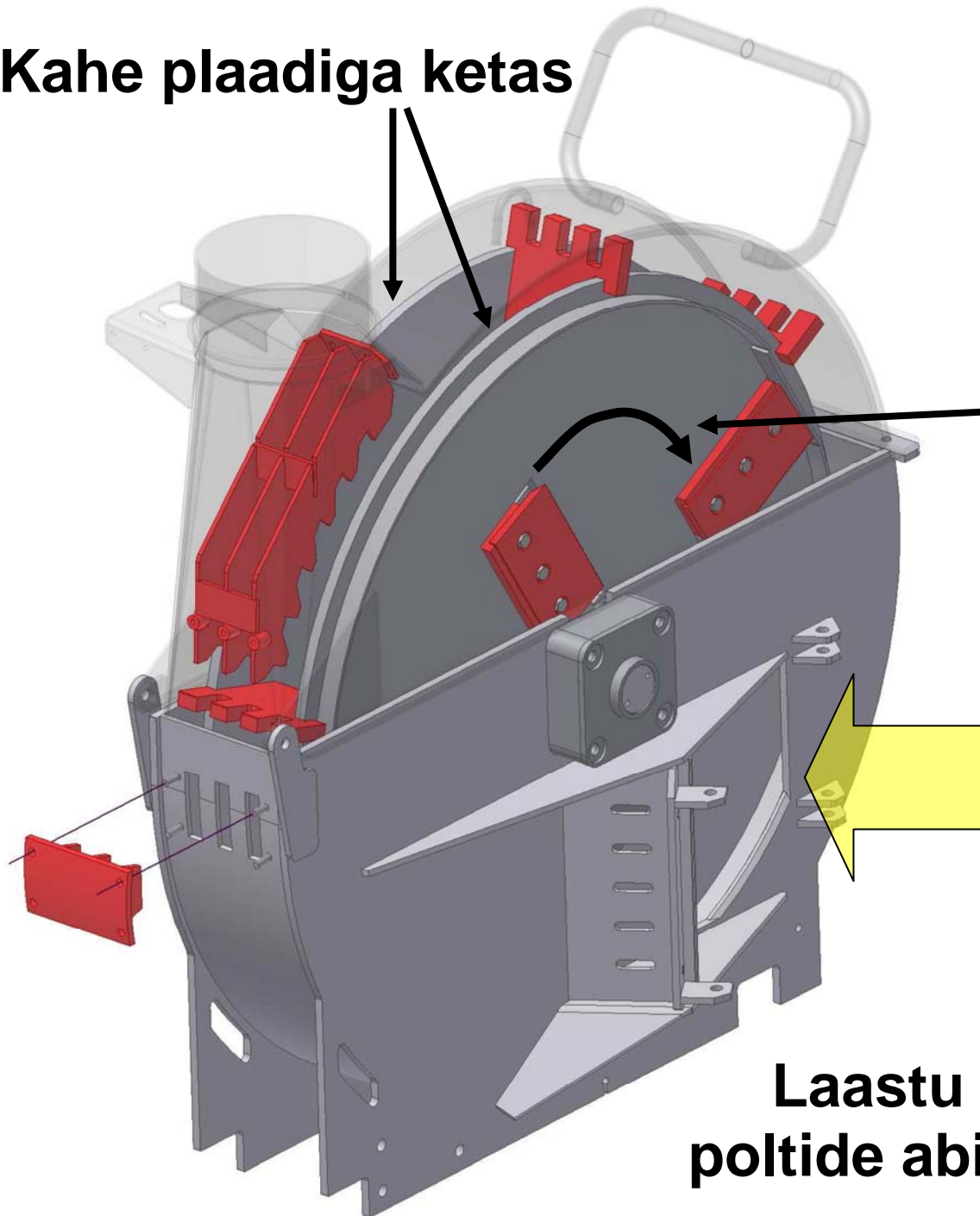




Farmi Puiduhakkur CH 380 HF



Kahe plaadiga ketas



Rootor

Reguleeritavad noad paiknevad üksteise suhtes 90 graadi nurga all. Noad kattuvad sise- ja välisringis ja nurga all etteandmine vähendab võimsustarvet.

Laastu suurust on võimalik poltide abil täpselt reguleerida.

Võimas hüdrauliline etteandeseade



Hüdraulilised mootorid paiknevad ülemise rulliku mõlemal küljel.

A large red agricultural machine, likely a roller or compactor, is shown from a front-three-quarter view. The machine has a large, funnel-shaped hopper at the front. Inside the hopper, there are several horizontal rollers. The top roller is the largest and has a serrated edge. Three yellow arrows point to the top roller. The machine is parked on a dirt or gravel surface. In the background, there are other people and a building with a red sign that says "For".

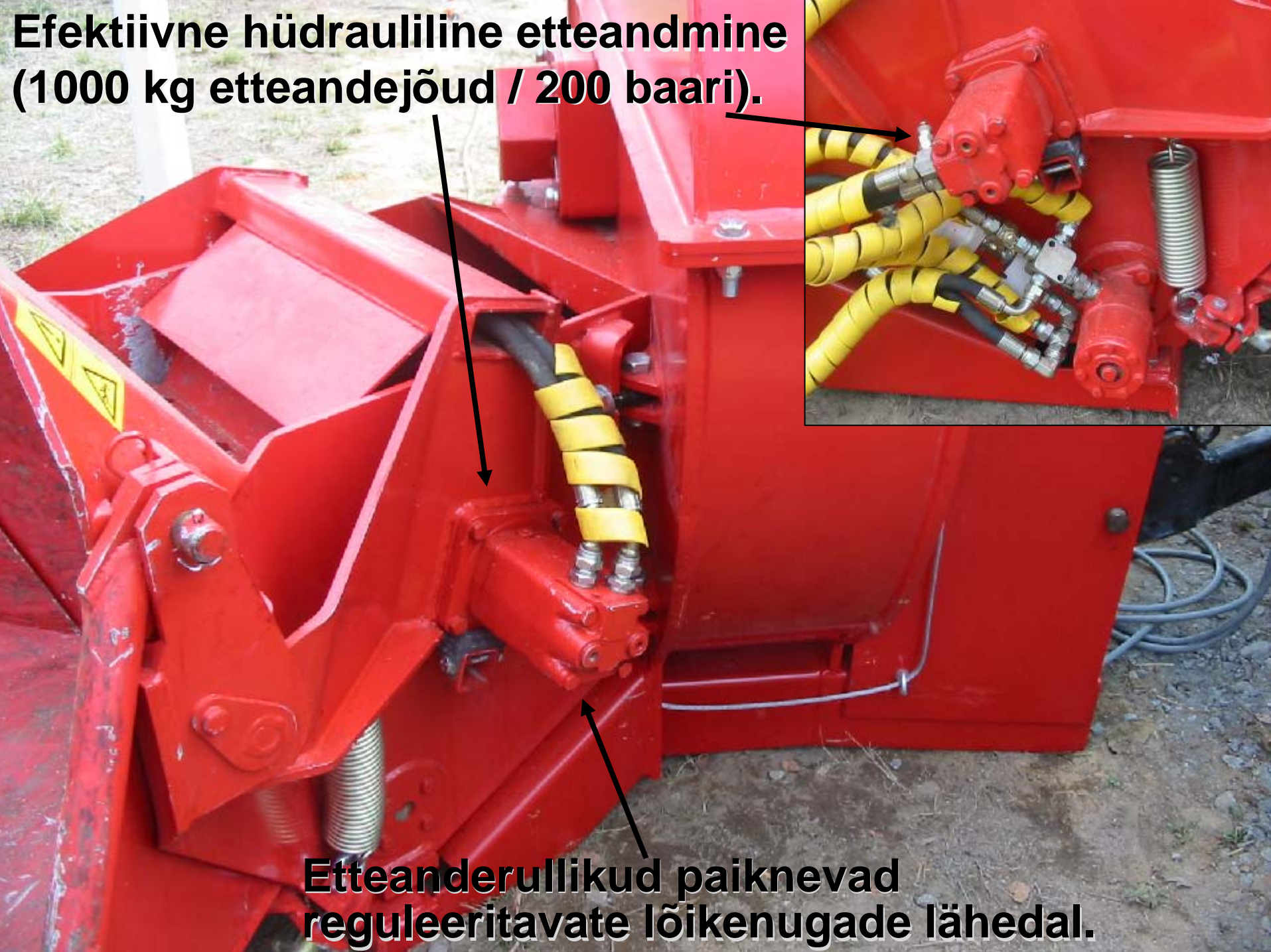
**Suure diameetriga ülemisel rullikul
on oma puhastusseade.**



**Alumise rulliku esikülg on avatud:
kivid jms pudenevad maha.**

Vastupidav etteandekolu halulaaduri toitmiseks.

**Efektiivne hüdrauliline etteandmine
(1000 kg etteandejõud / 200 baari).**



**Etteanderullikud paiknevad
reguleeritavate löikenugade lähedal.**

Ohutussilinder väldib ülemise lõikuri kere avamist rootori pöörlemisel.

**Lühike ja kompaktne etteanderenn:
halulaadur asub etteanderullide lähedal.**

Kummist puhvrid rullikukiige all.

Etteandeseadme konstruktsioon on lihtne ja tugev.



Tugev kiik ülemistele etteanderullidele.



**Etteandeseadme
armatuur on stabiilne.**

**Rullikute mõlemal küljel asuvad
tugevad vedrud suruvad ülemise
rulliku vastu puitu.**



Rootori raske töörežiimiga topelt-rulllaagreid on kerge väljastpoolt määrada.

Kahe poldiga kindlalt kinnitatud täitekolu on fikseeritud kontramutritega.

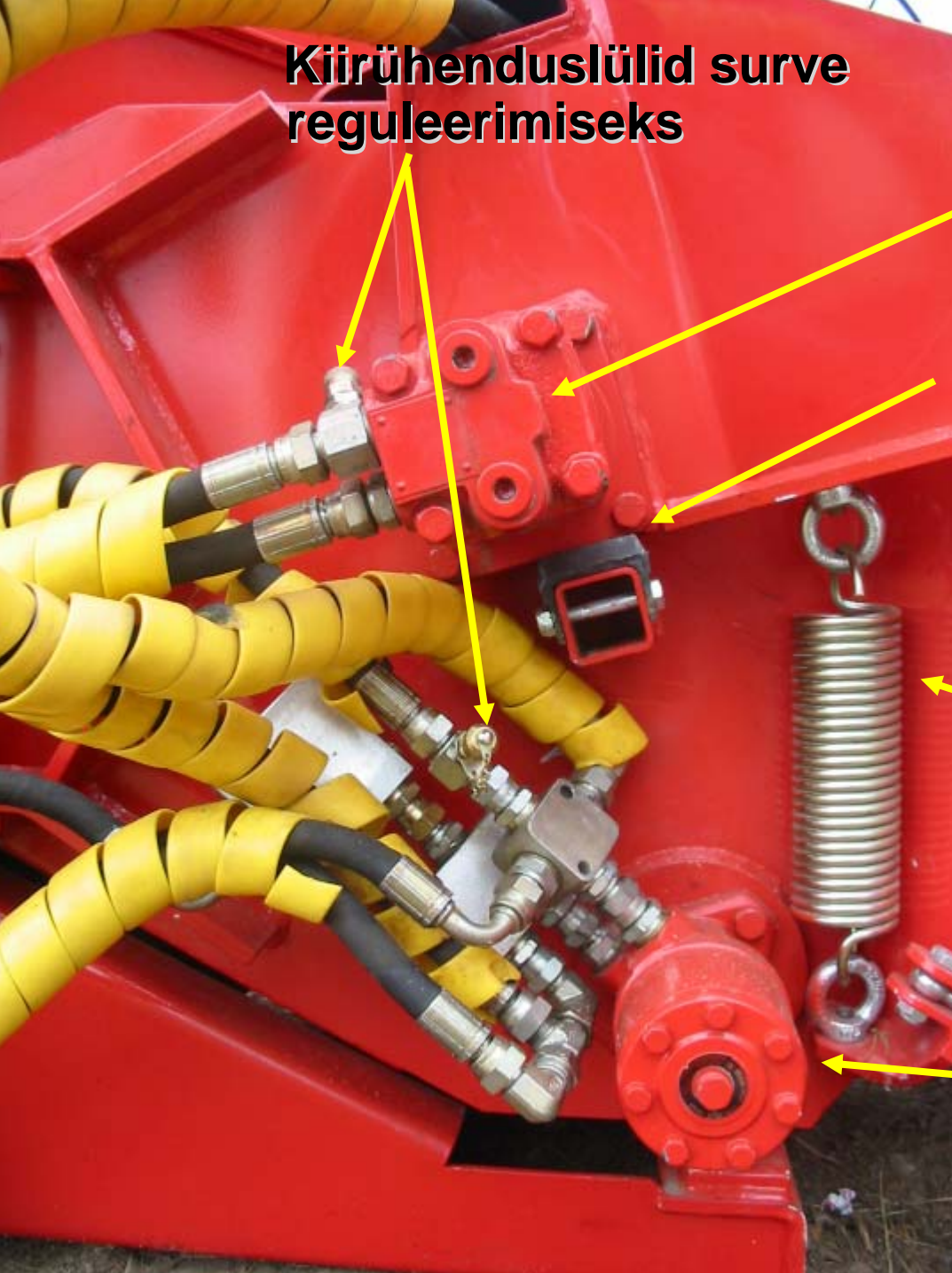
**Kiirühenduslülid surve
reguleerimiseks**

**Ülemine mootor:
ESPMY W400**

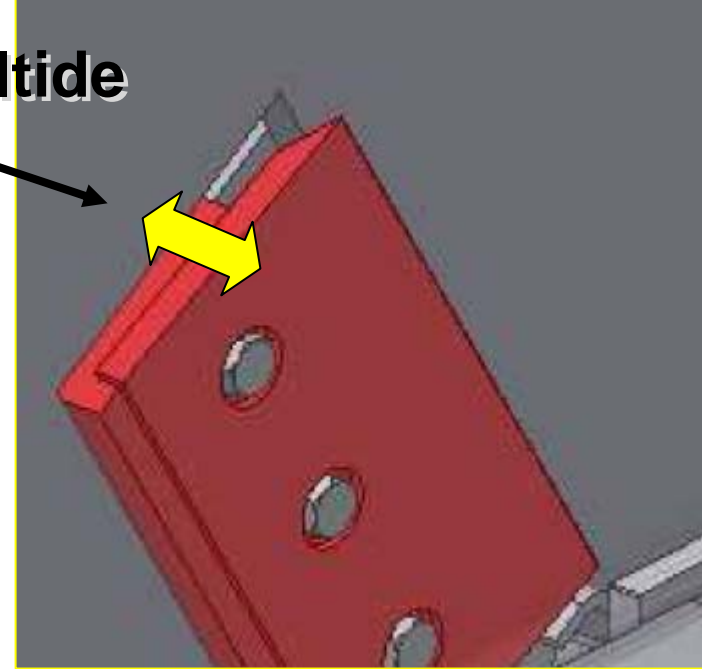
Rulliku kiige kummipuhver

Rulliku kiige vedru

**Alumise etteanderulli
mootor: OMR 375**

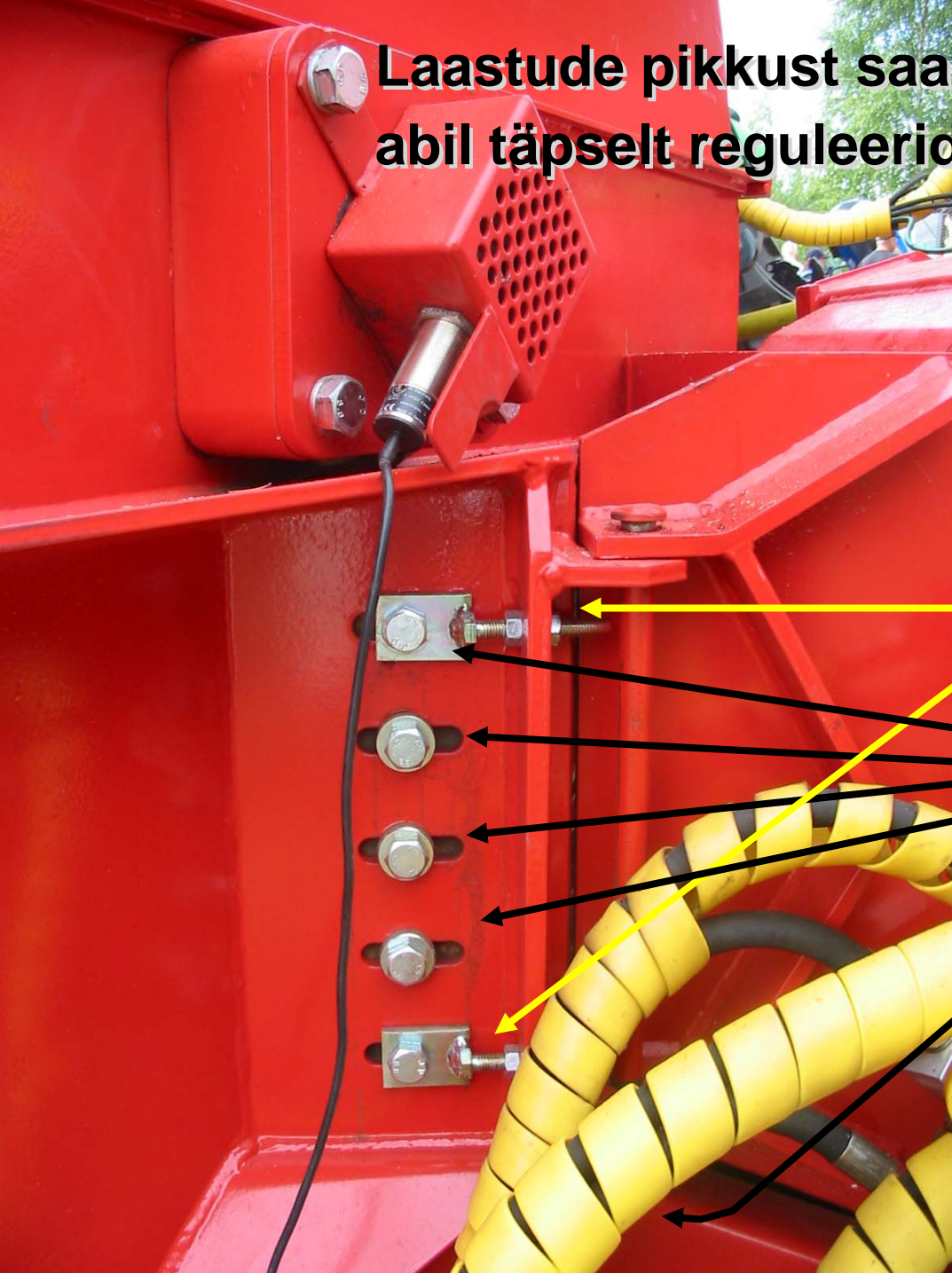


Laastude pikkust saab poltide abil täpselt reguleerida.



Alasi reguleerimine ja lukustamine.

Üks reguleerimispoltt paikneb allosas.



Standard: hüdraulika pumbaseade kahe pumbaga, hüdraulilise etteandeseadme käsi- ja pedaaljuhtimine, visiiri ja tühjendusrenni pööramise hoobjuhtimine.

Visiiri juhtimine

Tühjendusrenn transpordiasendisse

Oksamurdmiseadme lukustamine

Tühjendusrenni pööramine





**Reguleeritav pingevabaduse/
koormusvabaduse juhtseade.**

**Ülemise rulliku hüdrauliline
väljalülitamine (lisavarustus).**

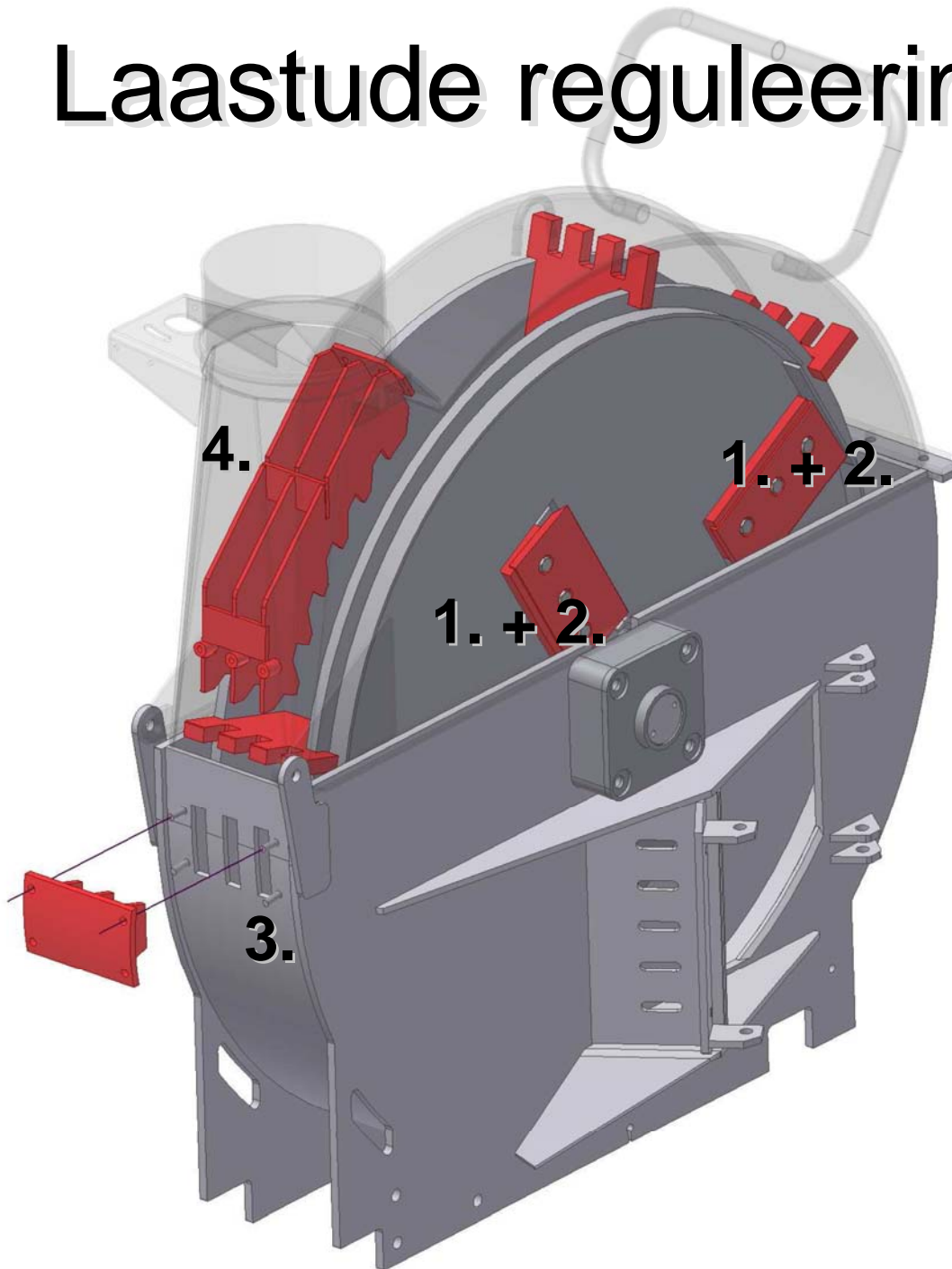


**Ümberlülititi
käsi- või
pedaaljuhtimise
valimiseks.**

**Päri- või vastassuunalise
etteande ümberlülititi.**

**Hoob tühjendusrenni pööramise
ja visiiri keeramise juhtimiseks.**

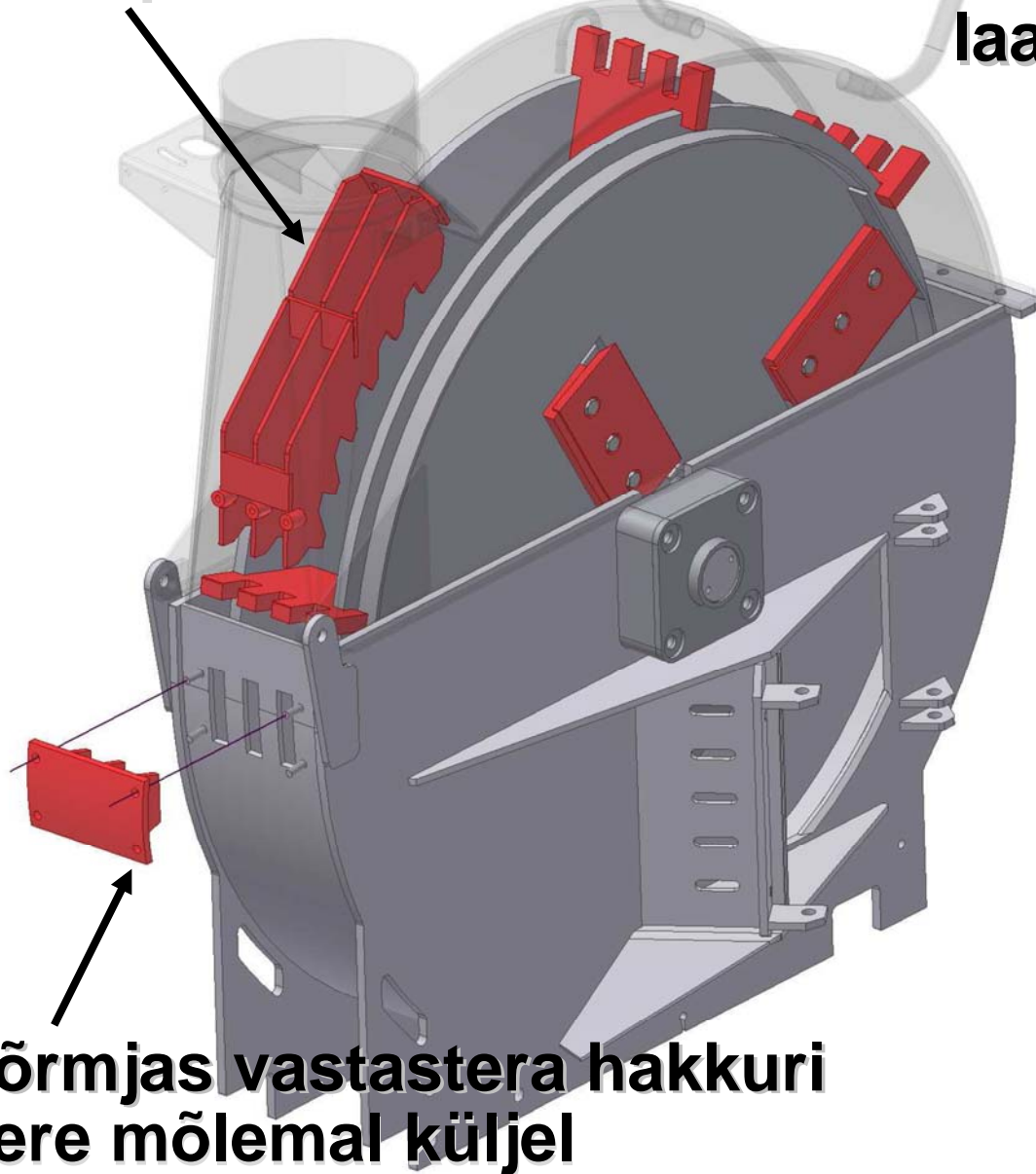
Laastude reguleerimise 4 sammu



1. Lõikamine
 2. Laastu purustamine
 3. Lisaterad okste/
palkide lõikamiseks
 4. Oksapurusti laastude
kvaliteedi
viimistlemiseks
- Kolm sõrmjat tera ja oksapurusti = parem purustamine
 - Tõhus
tühjenduspuhumine

**Sõrmjas
oksapurusti**

**Kere ülaosa on
võimalik avada
laaduri haardekonksu abil**



**Sõrmjas vastastera hakkuri
kere mõlemal küljel**

Hüdraulikaseadme rihmülekanne



Hoob ühe või kahe pumba vahel valimiseks



Standardselt hüdrauliline topelpumbaseade (ülekoormusega pööretega töötamisel)

- Paagi maht on 80 l
- Kõik funktsioonid töötavad seadme ühe hüdraulikapaagi abil

Tõhus etteandekonveier lisaseadmena



**Ülemise rulliku välja-
lülitamissilinder aitab
anda ette rasket materjali**



CH380HF-EL lühidalt

- Lihtne ja tugev konstruktsioon
- Neljaastmeline hakkimine tagab laastude väga hea kvaliteedi
- Suurepärase tühjaks puhumisjõud
- Minimaalne võimsustarve
170 hj, isegi 250–300 hj

