

STARK AHS -ФРОНТАЛЬНЫЕ ЩЕТКИ

- STARK AHS – фронтальные щетки рассчитаны для использования с тракторами, колесными погрузчиками, бэххолдерами и т.п. Диаметр щетины – 900 мм
- Мощный и маневренный инструмент для круглогодичной эксплуатации

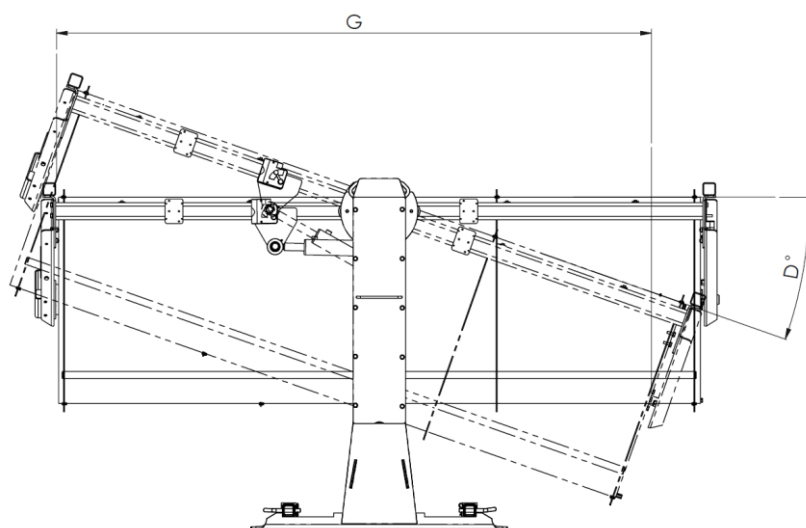
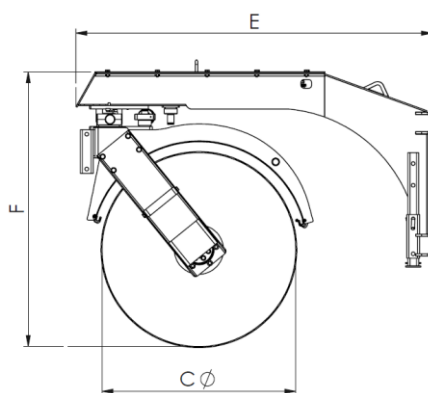
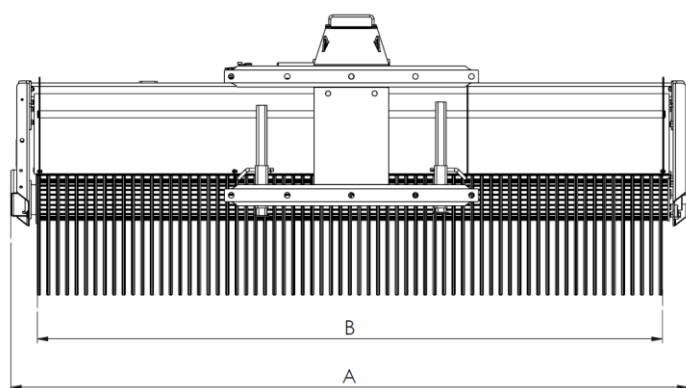


- Прочная конструкция и высококачественные комплектующие обеспечивают эффективность эксплуатации в течение длительного времени.
- Щетина увеличенного диаметра – 900 мм – обеспечивает наилучший результат очистки и имеет увеличенный ресурс по износу по сравнению с щетиной 700 мм.
- В базовой комплектации гидравлический поворот щетки в обе стороны на 20°, без остановки вращения щеточного вала.
- Гидравлическая система прижима и амортизации ACTIV Grip обеспечивает наилучший контакт щетины с поверхностью, в том числе и на неровностях.
- Скорость вращения щетки регулируется бесступенчато.
- Мощный гидромотор встроен внутрь вала щетки и защищен от внешних повреждений. Прямой привод не содержит изнашивающихся компонентов.
- Пластиковый брызговик ярко-желтого цвета выполняет также сигнальные функции. Износостойкий брызговик не подвержен коррозии, и быстро меняется при необходимости.
- Адаптеры STARK-fit на болтовом соединении можно быстро и просто сменить для использования с машиной с другим типом сцепки.



- Система орошения низкого давления с баком на 255 л, соленоиды на реверс гидромотора 12 и 24 В, соленоиды 12 и 24 В на переключение функций вращения вала щетки и поворот вправо-влево с помощью гидроцилиндра, металлическая щетина.





Модель	Макс. ширина (мм)	Рабочая ширина (мм)	Диаметр основной щетки (мм)	Угол поворота ± (°)	Ширина (мм)	Высота (мм)	Ширина очистки при угле поворота (мм)	Водяной бак (л)	Мин. потребность масла (л/мин)	Макс. подача масла (л/мин)**	Макс. давление (Бар)	Макс. противодавление обратной линии (Бар)	Масса (кг)**
	A	B	C	D	E	F	G						
АН 2500 S*	2720	2500	900	20	1635	1315	2350	255	55	120	300	150	530
АН 3000 S*	3220	3000	900	20	1635	1315	2820	255	55	120	300	150	590

* * Масса с адаптерами, без системы полива. Масса варьируется в зависимости от типа адаптеров и комплектации.

* Необходимо установить клапан ограничения маслостока, при производительности насоса >120 л/мин